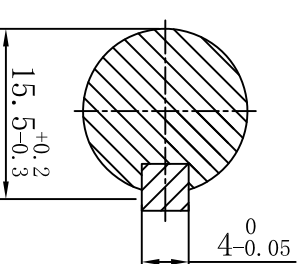


电机技术参数及接线说明

电机技术参数		电机接线图	
相数	3		
步距角	1.2°		
相电流	2.25A		
相电阻	6.85Ω±10%		
相电感	39mH±20%		
保持转矩	6.78N.m		
转子惯量	≈3300g.cm²		
质量	≈3.8Kg		
径向跳动(最大)	0.025mm (Load/负载 450g)		
轴向跳动(最大)	0.075mm (Load/负载 920g)		
绝缘耐压	500V A.C		
绝缘电阻	100MΩ以上/Min		
绝缘等级 (UL)	B		
温升	80K以下/Max		
寿命(小时)	5000以上/Min		
使用温度范围	0°C~50°C		
使用湿度范围	20%RH~90%RH		

- 技术要求:
1. 一般线性尺寸公差按GB1804-M级;
 2. 一般形位公差按GB1184-K级;
 3. 线颜色与接线型号依接线图所示;
 4. 材料必须符合RoHS标准;
 5. 表面平整, 结合处过度圆滑, 电机做防锈处理。



料号:	161700459	表面处理:	
版本:		规格:	YK3913A-H
设计:	伍生明	日期:	2020.10.19
审核:		名称:	步进电机
标准化:		材料:	
批准:		版本:	V0
		比例:	
		重量:	
		单 位:	张
		共 张:	张
		投影标识:	
		所用机型:	
		单位名称:	深圳市研控自动化科技有限公司